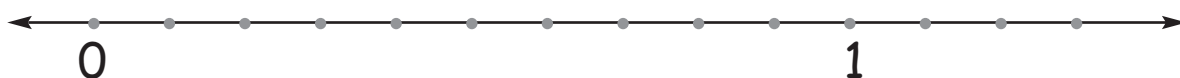


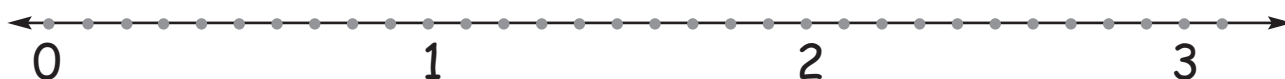
Indica con un numero decimale le seguenti frazioni e posiziona i numeri sulla linea dei numeri.

$$\frac{4}{10} = 0, \dots \quad \frac{8}{10} = \dots \quad \frac{6}{10} = \dots \quad \frac{5}{10} = \dots \quad \frac{7}{10} = \dots \quad \frac{9}{10} = \dots$$



Posiziona sulla linea dei numeri i seguenti numeri decimali.

2,5    0,3    1,4    2,2    1,7    1,9    2,6    0,4    0,1    1,5

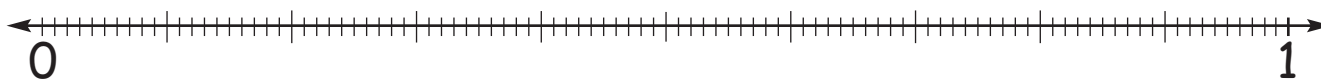


Indica con un numero decimale le seguenti frazioni.

$$\frac{2}{100} = \dots \quad \frac{15}{100} = \dots \quad \frac{13}{100} = \dots \quad \frac{29}{100} = \dots$$

Posiziona tutti i numeri sulla retta, collegandoli con una freccia.

$\frac{8}{100}$                        $\frac{22}{100}$                        $\frac{25}{100}$                        $\frac{31}{100}$



$\frac{10}{100}$                        $\frac{18}{100}$                        $\frac{32}{100}$                        $\frac{38}{100}$

# Una tabella!

Per mettere un po' d'ordine in mezzo a tutti questi numeri dobbiamo prendere una tabella, la stessa che abbiamo usato per i numeri naturali. Partiamo dalle k!

Completa.

- 1 k si scompone in ..... h.
- 1 h si scompone in ..... da.
- 1 da si scompone in ..... u.
- 1 u si scompone in ..... d.
- 1 d si scompone in ..... c.
- 1 c si scompone in ..... m.

Fermiamoci qui!

Inserisci i numeri nella tabella.

13,6   2,85   4,75   6,89   137,8   4652   7,875   34   8,959   524,3



k	h	da	u	d	c	m

Circonda di rosso la cifra che corrisponde ai decimi, di verde la cifra che corrisponde ai centesimi e di blu la cifra che corrisponde ai millesimi.

58,32	12,7	346,234	87,143	35,903
45,1	1,2	76,459	9,608	10,046
29,08	18,95	5,341	32,090	91,547
2756,78	541,36	2,654	1,694	0,002
985,23	13,09	0,456	9,738	86,945
0,894	89,87	23,687	3,758	1,387

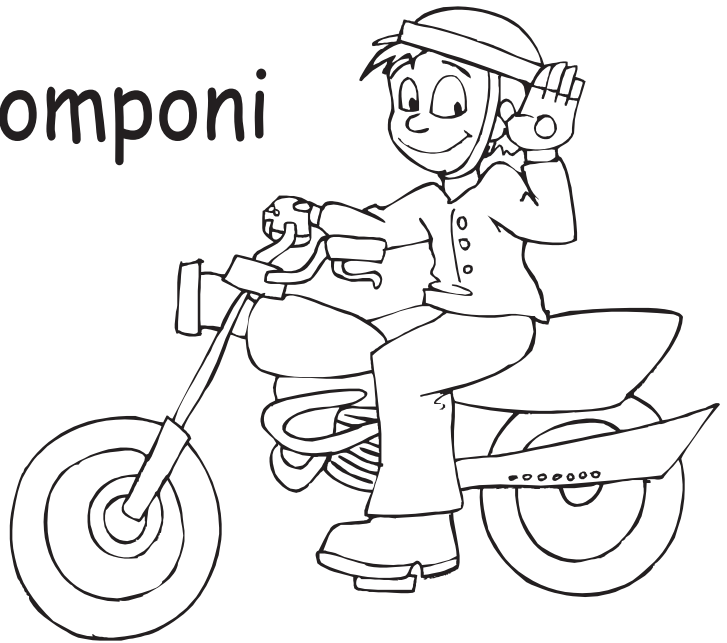
# Scomponi e ricomponi

Scomponi i seguenti numeri.

- 14,54    1 da, 4 .....
- 82,01    .....
- 7,868    .....
- 13,54    .....
- 124,62    .....
- 82,66    .....
- 385,6    .....
- 8528,1    .....
- 19,854    .....
- 1,385    .....
- 3857,72    .....
- 24,78    .....

Ricomponi i seguenti numeri.

- 4u 7d 5c .....
- 7u 5d .....
- 4da 8u 0d 7c .....
- 6h 4da 8u 6d .....
- 8h 0da 8u 7d 1c .....
- 8da 3u 0d 5c .....
- 3da 5u 4d .....
- 6h 8da 0u 0d 1c .....
- 8h 9da 4u 0d 3c 6m .....
- 4k 7h 1da 8u 3d .....



Scomponi i seguenti numeri.

- 5,04    .....
- 3,8    .....
- 4,705    .....
- 14,003    .....
- 166    .....
- 20,5    .....
- 6,59    .....
- 407,03    .....
- 31,13    .....
- 0,05    .....
- 9,707    .....
- 113,46    .....

Completa.

- 1 u = ..... d
- 1 u = ..... c
- 3 u = ..... m
- 7 u = ..... d
- 87 u = ..... d
- 61 u = ..... c
- 92 u = ..... m
- 115 u = ..... d



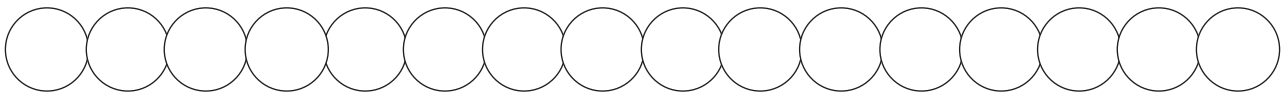
# I numeri da 0 a 1

Completa come nell'esempio.  $0,5 + 0,5 = 1$

$0,4 + \dots = 1$	$0,6 + \dots = 1$	$0,35 + \dots = 1$
$0,7 + \dots = 1$	$0,9 + \dots = 1$	$0,98 + \dots = 1$
$0,3 + \dots = 1$	$0,24 + \dots = 1$	$0,01 + \dots = 1$
$0,2 + \dots = 1$	$0,38 + \dots = 1$	$0,20 + \dots = 1$
$0,1 + \dots = 1$	$0,75 + \dots = 1$	$0,12 + \dots = 1$

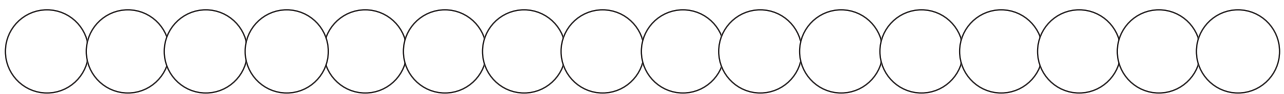
Posiziona in ogni perla della collana i numeri dal maggiore al minore. Inizia da quella contrassegnata da un puntino.

3,4    3,04    3,004    3,14    3,42    3,24    4,6    4,8    5,9  
 7,05    7,8    7,1    4,5    4,05    5,09    7,5



Posiziona in ogni perla della collana i numeri dal minore al maggiore. Inizia da quella contrassegnata da un puntino.

2,6    2,06    2,006    20,6    18,4    1,84    3,64    36,4  
 3,6    8,5    8,05    8,005    2,45    24,5    30,6    3,06



Scrivi  
 nelle tabelle  
 il numero  
 precedente  
 e il seguente.

Precedente		Seguente
	3,69	
	0,1	
	0,54	
	4,86	
	7,23	
	4,1	
	60,2	
	36,78	
	45,2	

Precedente		Seguente
	9,9	
	7,4	
	10,5	
	0,2	
	0	
	0,12	
	6,43	
	8,45	
	3,65	

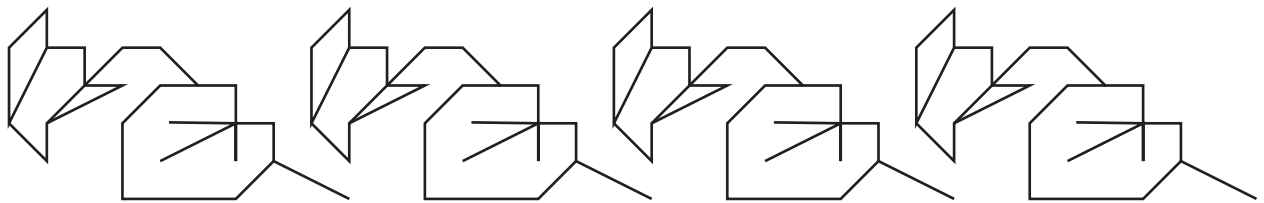
# Grandi e piccoli

Fai un cerchio rosso intorno al numero più grande.

1,874	3,86	12,64
42	12,54	3,08
2,86	5,76	12,65

Fai un cerchio rosso intorno al numero più piccolo.

1,124	5,82	7
1,211	1,424	1,361
124	1,121	38,41



Ordina dal maggiore al minore usando la freccia che dice: maggiore di →

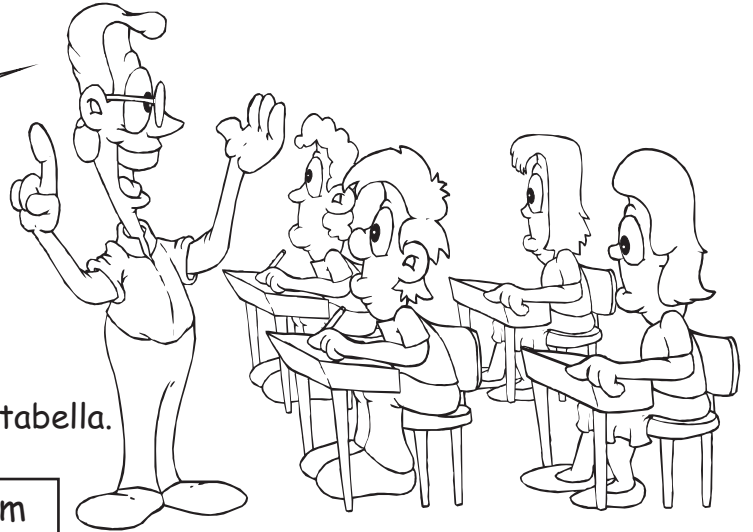
3	3,41	3,355	1,99
	↘		
		3,368	3,278
1,87	2,876		2
		2,8	1,90
			1,7

Ordina dal minore al maggiore usando la freccia che dice: minore di →

7	6	6,71	8,01
	↘		
		6,7	
	7,15	6,8	8,10
9,45		7,12	9,2
	9,54		

# Tabelle per i numeri

Attenti ragazzi!



Scrivi in lettere i numeri riportati nella tabella.

k	h	da	u	d	c	m
				4		
				6		
					8	
				1	2	
					7	
				7	1	
					5	
					4	
				8		
					6	

.....

.....

.....

.....

.....

.....

.....

.....

.....

.....

Scrivi in cifre i numeri riportati nella tabella.

k	h	da	u	d	c	m
			3			
			4	9		
				3		
			7	1		
				5	6	
					3	
			4	8		
		1	2	6		
					8	
		8				

.....

.....

.....

.....

.....

.....

.....

.....

.....

.....

Cerchia con lo stesso colore i numeri decimali, a due a due, la cui somma è 1.

- |     |     |     |     |     |
|-----|-----|-----|-----|-----|
| 0,5 | 0,2 | 0,6 | 0,1 | 0,5 |
| 0,9 | 0,7 | 0,8 | 0,4 | 0,3 |

# Tabelle da completare

Completa le tabelle seguendo le indicazioni.

- 0,1		+ 0,1
	3,4	
	6,8	
	5,9	
	7,1	
	4,11	
	5,19	
	8,23	
	9,9	
	5,82	
	4,223	

- 0,01		+ 0,01
	1,24	
	3,56	
	4,99	
	0,4	
	1,18	
	3,6	
	2,85	
	9,99	
	7,3	
	1,435	

- 0,001		+ 0,001
	0,341	
	2,46	
	0,124	
	1,999	
	2,69	
	6,78	
	7,35	
	1,899	
	2,124	
	3,567	



	+ 1 d	- 2 d	+ 3 c
6,4			
8,3			
12,61			
0,5			
1,24			
2,67			
4,23			
7,3			
9,45			
10,01			

	+ 2 c	- 1 c	+ 14 c	+ 1 d
1,35				
2,65				
13,24				
0,435				
0,9				
1,26				
3,48				
2,26				
1,45				
3,12				

Togli lo zero ogni volta che non è necessario.

10,14

0,80

14,40

18,860

10,030

0,82

12,06

20,07

6,040

0,020



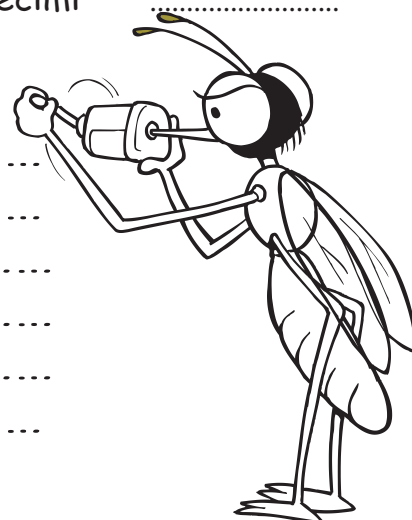
# Numeri da comporre

Scrivi in cifre

- |                              |                              |
|------------------------------|------------------------------|
| 24 unità e 6 centesimi ..... | 3 unità e 3 millesimi .....  |
| 12 unità e 23 centesimi..... | 0 unità e 14 centesimi ..... |
| 0 unità e 21 millesimi ..... | 5 unità e 2 millesimi .....  |
| 2 unità e 5 decimi .....     | 9 unità e 6 millesimi .....  |
| 1 unità e 4 centesimi .....  | 8 unità e 5 centesimi .....  |
| 43 unità e 4 decimi .....    | 32 unità e 6 decimi .....    |

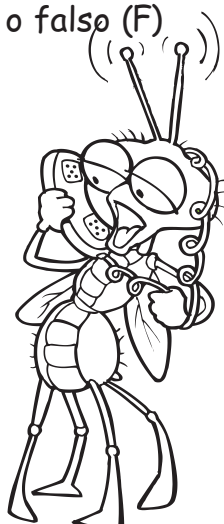
Scrivi in lettere

- 7,09 .....
- 70,9 .....
- 45,05 .....
- 34,64 .....
- 5,08 .....
- 0,20 .....



Metti una x per indicare vero (V) o falso (F)

- 87,1 = 8,71  V  F
- 0,3 > 0,12  V  F
- 0,15 < 0,2  V  F
- 0,8 > 0,08  V  F
- 1,23 > 12,3  V  F
- 1,30 = 1,3  V  F
- 2,5 > 2,45  V  F



- 4,6 > 4,546  V  F
- 3,549 < 3,6  V  F
- 2,8 > 2,78  V  F
- 1,006 > 1,08  V  F
- 3,4 = 3,400  V  F
- 7,12 > 7,2  V  F
- 5,12 < 5,3  V  F

Metti il simbolo di relazione adatto: >, <, =

- |            |           |      |           |            |       |            |            |       |
|------------|-----------|------|-----------|------------|-------|------------|------------|-------|
| 2,08.....  | 2,8.....  | 2,80 | 137.....  | 13,7.....  | 1,37  | 6,08.....  | 6,8.....   | 6,80  |
| 12,45..... | 3,48..... | 7,56 | 41.....   | 4,01.....  | 4,10  | 0,2.....   | 0,02.....  | 0,020 |
| 14.....    | 1,4.....  | 1,40 | 37,4..... | 37,40..... | 37,04 | 32,01..... | 3,201..... | 320,1 |
| 3,6.....   | 3,60..... | 3,06 | 5,3.....  | 5,30.....  | 5,300 | 0,43.....  | 0,4.....   | 0,34  |

# verifica

★ Scomponi i numeri come indicato.

38,27	da	u	d	c	475,12	da	u	d	c
4,378	u	d	c	m	3,487	u	d	c	m
925,037	h	da	u	m	72,385	da	u	d	m
27,452	u	d	c	m	174,29	h	da	u	c
194,38	h	da	u	c	853,64	h	da	u	c

★ Attribuisce a ogni cifra il suo valore.

74,05	.....	34,009	.....
70,9	.....	2,018	.....
45,05	.....	5,08	.....
34,64	.....	87,01	.....
0,002	.....	11,3	.....
0,20	.....	1,023	.....

★ Scrivi nelle tabelle il numero intero che precede immediatamente il numero decimale e il numero intero che lo segue immediatamente.

Precedente		Seguente
	3,48	
	15,54	
	3,5	
	0,82	
	58,2	
	37,46	
	8,24	
	1,99	
	23,6	

Precedente		Seguente
	19,12	
	16,74	
	31,4	
	16,8	
	28,3	
	0,1	
	79,09	
	47,1	
	5,9	

# verifica

★ Ricomponi i numeri.

3d, 4c, 5m ..... 8c, 8m .....  
 8d, 3c ..... 7d, 9c, 4m .....  
 7da, 5c ..... 1u, 7c .....  
 1u, 3m ..... 9da, 7u, 3m .....  
 9d, 4m ..... 4u, 6d, 5m .....

★ Dai il valore ai numeri e registrati nella tabella.

	h	da	u	d	c	m
48,37 .....						
9,384 .....						
18,93 .....						
24,371 .....						
451,3 .....						
28,08 .....						
147,32 .....						
32,58 .....						

★ Cerchia di rosso il numero più grande di ogni coppia di numeri.

3,8 • 3,746                      14,37 • 14,4  
 81,5 • 81,58                    13,01 • 13,008  
 7,02 • 7,1                        9,2 • 9,199  
 15,47 • 15,6                    18,005 • 18,1  
 2,009 • 2,03                    27,3 • 27,287